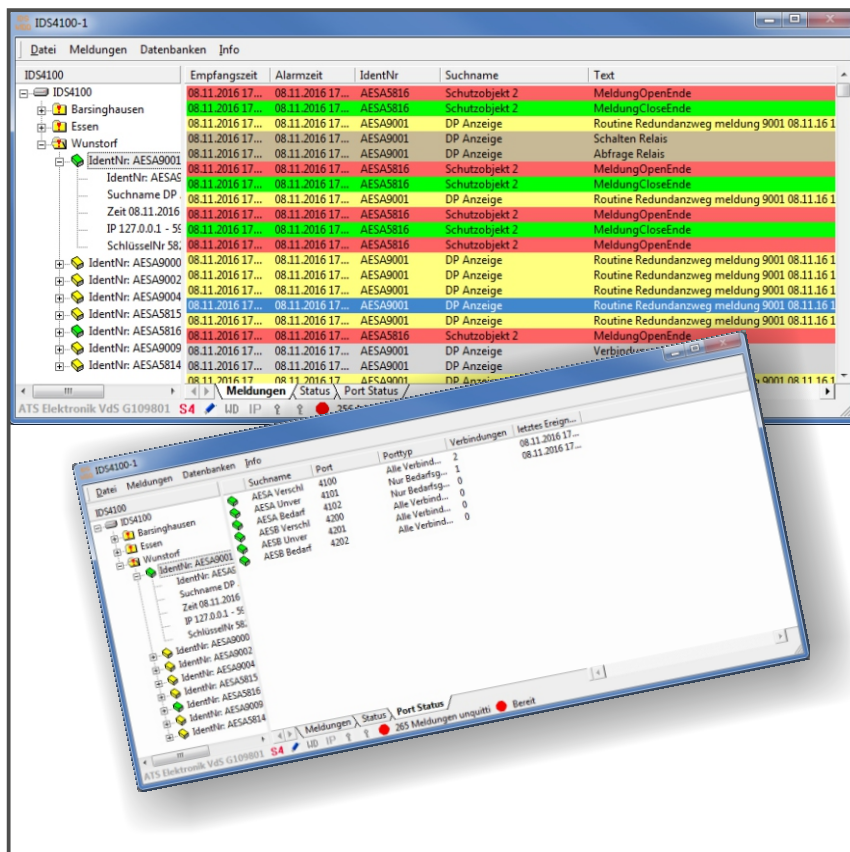




# EMPFANGSSOFTWARE FÜR TCP/IP IDS4100 (VdS 2465 UND SECURIP)

## Empfangssoftware für TCP/IP-Meldungen VdS 2465 und VdS SecurIP über LAN/WAN

Die IDS4100 Empfangssoftware ist eine Alarmempfangseinrichtung für Alarmer und technische Meldungen aus überwachten Objekten. Sie nimmt Meldungen im VdS 2465 und VdS SecurIP Protokoll über TCP/IP entgegen, speichert diese und zeigt sie an. Die Meldungen können dann entweder direkt vom Bediener quittiert oder automatisch an ein übergeordnetes Gefahrenmanagementsystem weitergeleitet werden. Darüber hinaus verarbeitet die IDS4100 GPS-Koordinaten, die ihr von entsprechenden mobilen TCP/IP Übertragungsgeräten per GPRS als VdS 2465 und VdS SecurIP Meldung übertragen werden.



## Verschlüsselung

Die Daten zwischen Alarmübertragungsanlage und IDS4100 können verschlüsselt und unverschlüsselt übertragen werden. Für die verschlüsselte Übertragung generiert die IDS4100 beim ersten Start eine Liste von 65535 Schlüsseln nach dem Zufallsprinzip. VdS SecurIP ist immer verschlüsselt.

## Notbedienplatz

Die IDS4100 kann alle empfangenen Meldungen direkt an ein weiterführendes Gefahrenmanagementsystem weiterleiten. In diesem Fall wird die IDS4100 selbst nicht bedient. Sie verfügt jedoch auch über eine eigene Stammdatenverwaltung und eine Meldungsliste in der Oberfläche. Über eine farbliche Kodierung werden Routine-, Alarm-, Klarmeldungen etc. sofort erkennbar gekennzeichnet. Erfolgreich weitergeleitete Meldungen sind auf den ersten Blick an der Farbe erkennbar.

## Zusammenarbeit mit dem Gefahrenmanagementsystem DLS4000

Das IDS4100 Empfangsmodul der DLS4000 empfängt die Meldungen, verarbeitet sie und leitet sie zur Bearbeitung an das Operatormodul weiter. Mit der Stammdatensynchronisation können Sie direkt die Stammdaten aus der DLS4000 übernehmen und vermeiden es, an zwei unterschiedlichen Stellen Stammdaten pflegen zu müssen.

## VdS-Zulassung

Zertifiziert nach VdS 3500: G 122801.

### Märkte

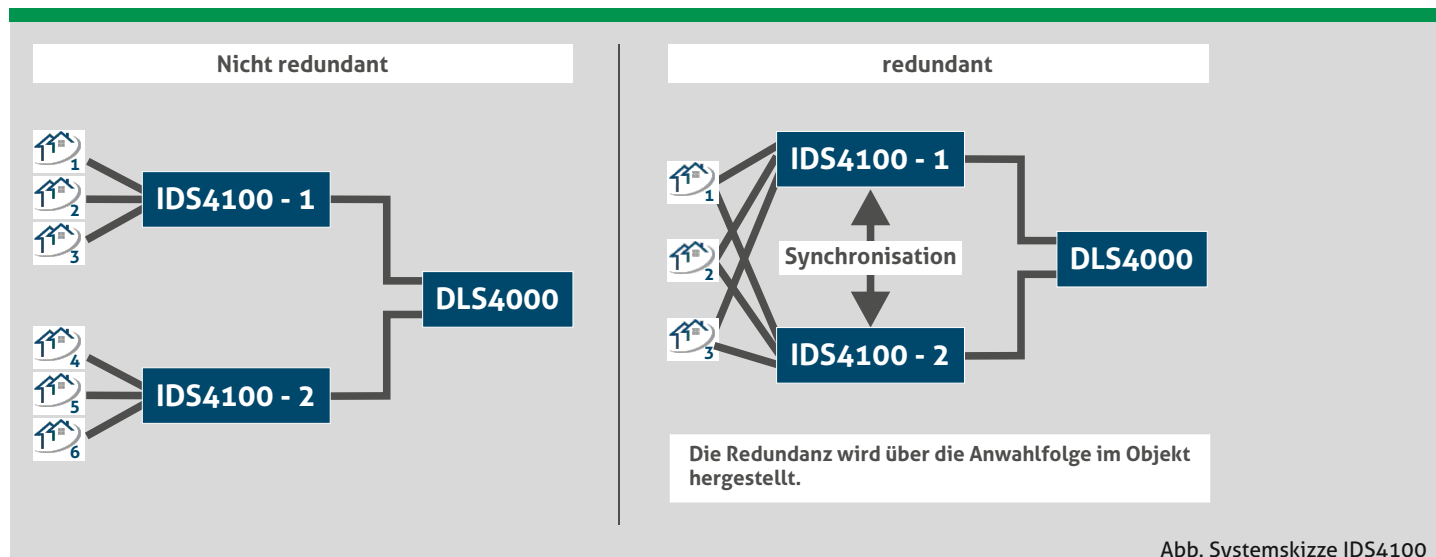
Notruf- und Serviceleitstellen, Werkschutz, Feuerwehr

### Reichweite

Deutschland

### Sprachen

Deutsch



## FUNKTIONEN

- Protokolle VdS 2465 und VdS SecurIP
- bis zu 2000 Objekte (1000 stehende und 1000 bedarfsge- steuerte Verbindungen)
- bis zu 20 IP Ports
- Anzeige der Meldungen im Klartext
- Ausdruck Meldejournale
- Empfang von GPS-Koordinaten von mobilen Übertragungs- geräten im VdS Protokoll
- Optional Darstellung der GPS- Positionen auf einer Karte (GPS-Notbetrieb)
- Optionale Weiterleitung der Meldungen über eine S4

Schnittstelle an ein überge- ordnetes Gefahrenmanage- mentsystem (z. B. DLS4000 von ATS Elektronik)

### Überwachung

- Eigenüberwachung über Watchdog WDS200
- Verbindungsliste aller aufge- schalteten Objekte
- Überwachung von stehenden Verbindungen
- Einstellbare Verzögerung von Meldungen bei kurzen Verbindungsabbrüchen

## SYSTEM ANFORDERUNGEN

- Prozessor Intel I3
- Betriebssystem Windows 10, Windows Server 2016 oder höher
- Arbeitsspeicher min. 4 GB RAM
- Festplatte 120 GB SSD oder 500 GB HDD
- Netzwerkkarte 10/100/1000
- Soundkarte für akustische Alarmierung
- freie serielle Schnittstelle für optionales Gefahrenmanage- mentsystem (IP möglich)
- USB-Schnittstelle für Lizenzdongle

## ANSPRECHPARTNER



Michael Marx

☎ 0 50 31/ 95 48-275

✉ Michael.Marx@ATSONline.de