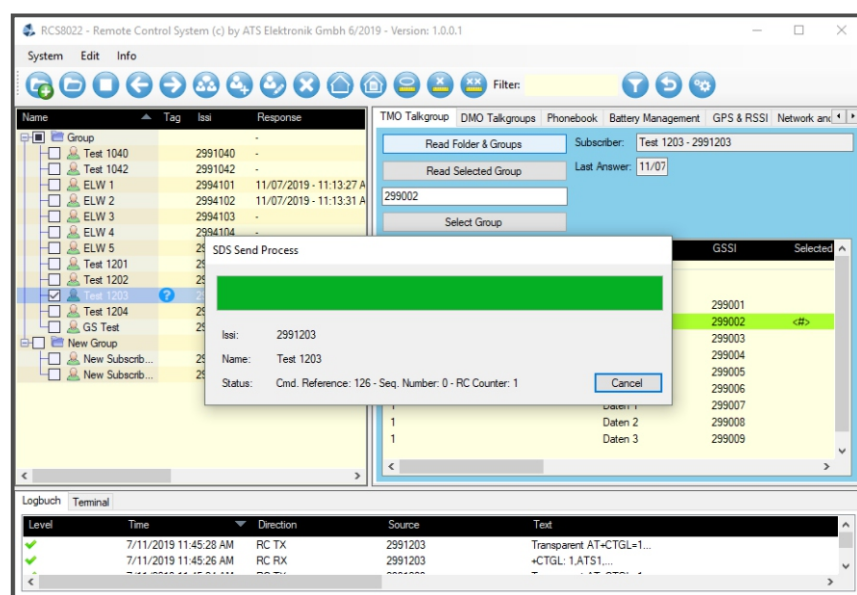


REMOTE CONTROL SYSTEM RCS8022

Umfangreiche Administrationsoftware für Motorola TETRA Funkgeräte

Das Remote Control System RCS8022 bietet umfangreiche Funktionen für die Administration von TETRA Funkgeräten aus der Ferne. So können Sie zum Beispiel die aktuell eingestellten Sprechgruppen eines Funkgerätes aus der Ferne abfragen, die Kontaktliste auslesen und bearbeiten oder Audioeinstellungen ändern.



Administration der Funkgeräteflotten aus der Ferne

Das Remote Control System ermöglicht Ihnen einen guten Überblick über die Programmierung der Funkgeräte Ihrer Flotte. Sie müssen Ihre Funkgeräte nicht zeitaufwendig auslesen, um z. B. an Informationen zu den eingespeicherten Kontakten zu kommen oder diese zu ändern. Sie können die in Ihrem System eingebuchten Funkgeräte einfach aus der Ferne auslesen und Parameter ändern.

Sprechgruppen abfragen und ändern

Fragen Sie die vorhandenen TMO und DMO Sprechgruppen ab und erfahren Sie, in welcher TMO Sprechgruppe sich die Funkgeräte aktuell befinden. Ebenfalls können Sie die aktive Sprechgruppe ändern.

GPS-Daten abfragen und exportieren

Fragen Sie die GPS-Daten und die Empfangsstärke der Funkgeräte ab. Die Ergebnisse können Sie als KML-Datei exportieren und z. B. in Google Earth nutzen, um sich die Empfangsstärke zusammen mit der Position auf einer Karte anzeigen zu lassen.

Eine Übersicht aller Funktionen finden Sie auf der zweiten Seite des Produktinfoblattes.

Märkte

öffentliche & private Sicherheit, Netzbetreiber, Logistik, Industrie

Reichweite

Europa

Sprachen

Deutsch, Englisch



Abb. Systemskizze RCS8022

FUNKTIONEN

Viele nützliche Funktionen

- TMO Sprechgruppen abfragen und aktive Sprechgruppe ändern
- DMO Sprechgruppen abfragen
- Kontaktliste abfragen und bearbeiten
- „Muster“-Kontaktliste eines Funkgerätes an andere Funkgeräte verteilen (bei gleicher Parametrierung)
- Audioeinstellungen abfragen und bearbeiten
 - Lautstärkeö
 - Tastentöne
 - Etc.
- Akkuzustand abfragen
- GPS-Position und RSSI abfragen
- CallOut senden
- Zustand des CallOuts anzeigen
- Der Zustand der letzten Abfrage wird immer angezeigt.

Einfache Teilnehmerverwaltung

- Teilnehmer für die Abfrage können manuell angelegt oder aus einer CSV-Tabelle eingelesen werden
- Bis zu 100 Teilnehmer in einem fortlaufenden ISSI Block anlegen
- Teilnehmer aus einer Funkgeräte-Kontaktliste auslesen und anlegen

- Full HD Bildschirm (1902 x 1080)
- Windows 10
- 2 freie USB Schnittstellen für Lizenzdongle und Funkgerät
- CPS Plus zum Programmieren der Funkgeräte

Notwendige Komponenten

- Motorola TETRA Funkgeräte, z. B. MTP3xx0, MTM5x00 mit den folgenden Merkmalen:
 - Firmwareversion MR17.3 und MR18a

- MOTOROLA Selling Feature SDS Remote Control (QA02037AA, HKVN4754A)
- Datenkabel für das entsprechende MOTOROLA Funkgerät
- ISSI der Zentrale muss der Whitelist der abzufragenden Funkgeräte hinzugefügt werden
- Kaufbare RCS8022 Funktionen korrespondieren mit freigeschalteten Funktionen in der TETRA Infrastruktur und den Funkgeräten selbst (CallOut, GPS)

SYSTEM ANFORDERUNGEN

ANSPRECHPARTNER



Sven Behrmann

☎ 0 50 31/ 95 48-272

✉ Sven.Behrmann@ATSONline.de