

TetraFlex

Ein robuster DAMM TETRA-Systemcontroller für optimalen und sicheren Betrieb in gewerblich genutzten PMR Anwendungen

System Controller

- **Betrieb mit bis zu 2 DAMM BS421 Basisstationen**
- **Pentium CPU und Microsoft XP inside**
- **Eingebauter Ethernetswitch**
- **Interne -48V DC Spannungsversorgung**
- **Eingebauter Blitzschutz**
- **IP65 Gehäuseschutzklasse**
- **Einfacher Aufbau**
- **Optionale interne Batterie zur Pufferung für bis zu 2 Betriebsstunden**
- **Optionale redundante Konfigurierung**

Die DAMM SB421 Servicebox - in dieser Konfiguration als TetraFlex® System-Controller eingesetzt - bietet Unterstützung für bis zu zwei DAMM BS421 Basisstationen. Der Controller bietet verbesserte Funktionen, ist aber kompatibel mit den früheren Indoor-Controllern für TetraFlex® auf PC-Basis und kann beim Upgrading verwendet werden.

Der TetraFlex® System-Controller ist für den Einsatz im Außenbereich entworfen worden und wird direkt auf dem Antennenmast installiert, in einem Abstand von bis zu 150m von den Basisstationen. Die Einheit wird auf einem Sockel befestigt und montiert, der zum Lieferumfang des Controllers gehört einschließlich Klemmen von einem Durchmesser von 30-102mm. Als Zubehör sind Montagesätze, die auf Masten mit einem Durchmesser von bis zu 200 mm passen, erhältlich. Die Einheit wird mit einem eigenen Schließsystem geliefert, kann aber auf Wunsch mit einem Systemschloss und Schlüssel geliefert werden.

Controller-Funktionen

In der Einheit befindet sich eine eingebaute Pentium CPU und Festplatte einschließlich des Betriebssystems Microsoft XP embedded. Darüber hinaus ist dieses System mit einem eingebauten Ethernetswitch ausgestattet, der es erlaubt, LAN Verbindungen zu 2 Basisstationen und WAN Verbindung für Fern-Dispatcher und Netzwerkmanagement, Application

Server und PABX und SDS-Gateways aufzubauen.

Der Controller verfügt über TetraFlex®-Software in der Form von vor-Ort-Steuerungsfunktionen, Unterstützung sowohl für örtliche und Fern-Dispatcher und Netzwerkmanagementfunktionen und außerdem eine Reihe der bekannten TetraFlex®-Funktionen. (Siehe gesonderte TetraFlex® Broschüre).

Zum Lieferumfang des Controllers gehören auch Client-Software und der Hardware-dongle für 1 Fern-PC für den Dispatcher und das Netzwerkmanagement. Optional können Software und Dongles für bis zu drei Dispatcher und Netzwerkmanagementstationen, die gleichzeitig arbeiten sollen, geliefert werden.

Spannungsversorgung und Ladung

Die Einheit ist mit einem eingebauten Netzteil für die Versorgung mit 100-240V AC, mit einem -48V DC-Ausgang für die eigene Versorgung und für 2 DAMM BS421 Basisstationen ausgestattet. Zur Einheit gehören ein Regel- und Ladekreis für das optionale, interne Akkumulatormodul ebenso wie für externe Akkumulatoreinheiten. Das interne Akkumulatormodul bietet Akkumulatorpufferung für bis zu zwei Stunden Betriebsdauer, abhängig von der Anzahl der angeschlossenen Basisstationen.

Die Einheit ist über innere Schutzkreise gegen Blitzspannung geschützt. Zu

Service- und Wartungszwecken kann die Einheit leicht mit Hilfe der Verbindungsleiste, durch die alle Kabelverbindungen gleichzeitig gelöst werden, vom Mast abgebaut werden. (Siehe Bild auf der nächsten Seite).

Optionale redundante Konfiguration

Der TetraFlex® System-Controller kann mit Software für den Anschluss eines weiteren Controllers ausgestattet werden, wodurch eine Einzelstandort, 4-Carrier Konfiguration erreicht werden kann. Diese Konfiguration bietet volle Redundanz ohne einen einzigen Ausfallpunkt. Für den Fall, dass Sie sich für diese Option entscheiden, wenden Sie sich bitte an Ihren DAMM Händler.



Technische Daten

Steuerung

CPU	Pentium M 1.4 Ghz
Arbeitsspeicher	512 MB
Festplatte	40 GB
LAN	Ethernet-Verbindung 10/100 Mbit/s
WAN	Ethernet-Verbindung 10/100 Mbit/s
Betriebssystem	Microsoft Windows XP embedded

Spannungsversorgung

Versorgungsspannung	100-240V AC
Ausgangsspannung	-48V DC
Ausgangsstrom	6A
Leistungsbedarf	20W (Leerlauf, ohne Laden, ohne Sendeempfangsanlage)
Optionale interne Batterie	4 x 12V DC 7Ah

Mechanisch

Abmessungen (HxBxT)	372 x 280 x 185mm
Gewicht (einschl. Befestigungsmaterial und Batterie)	20kg
Angeströmte Fläche	0,10m ²
Betriebstemperaturen. (mit optionaler Batterie)	-20° bis +55°C
Gehäuseschutzklasse	IP65

Verbindungen

Interne Verbindungen:

CRT/Display	15 pol. VGA
Maus/Tastatur	USB
Dongle	USB
LAN Verbindung	RJ45, Ethernet 10/100 Mbit/s

Äußere Verbindungen:

Verbindungsmodul für Basisstationen

Basisstation 1	Leistungsschraubklemme 3 x 2.5mm ² (-48V, 0V, ERDE)
Basisstation 1 LAN /one sec.	LSA
Basisstation 2	Leistungsschraubklemme 3 x 2.5mm ² (-48V, 0V, ERDE)
Basisstation 2 LAN/one sec.	LSA

Verbindungsmodul für LAN/WAN

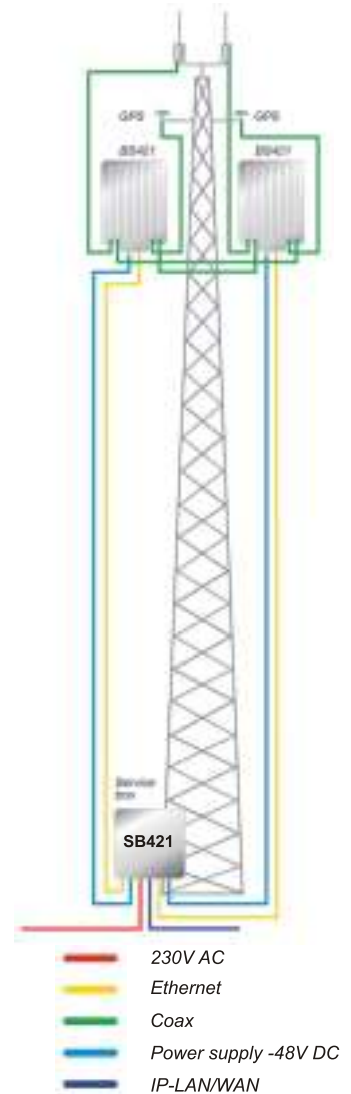
DC OUT (für Router/Modem)	Schraubklemme 3 x 2.5mm ² (-48V, 0V, ERDE)
1 x LAN 10/100 Mbit/s	LSA
1 x WAN 10/100 Mbit/s	LSA
One second IN/OUT	LSA
Temperatursensor für ext. Batterie	LSA
8 x Externer Alarm IN	LSA

Netzanschluss

AC Netzanschluss	3 x 4mm ² (Phase, 0, ERDE)
------------------	---------------------------------------

äußerer Batterieanschluss

-48V DC	3 x 4mm ² (-48V, 0V, ERDE)
---------	---------------------------------------



Innenansicht,
(mit optionalem, eingebautem Batteriemodul)

