



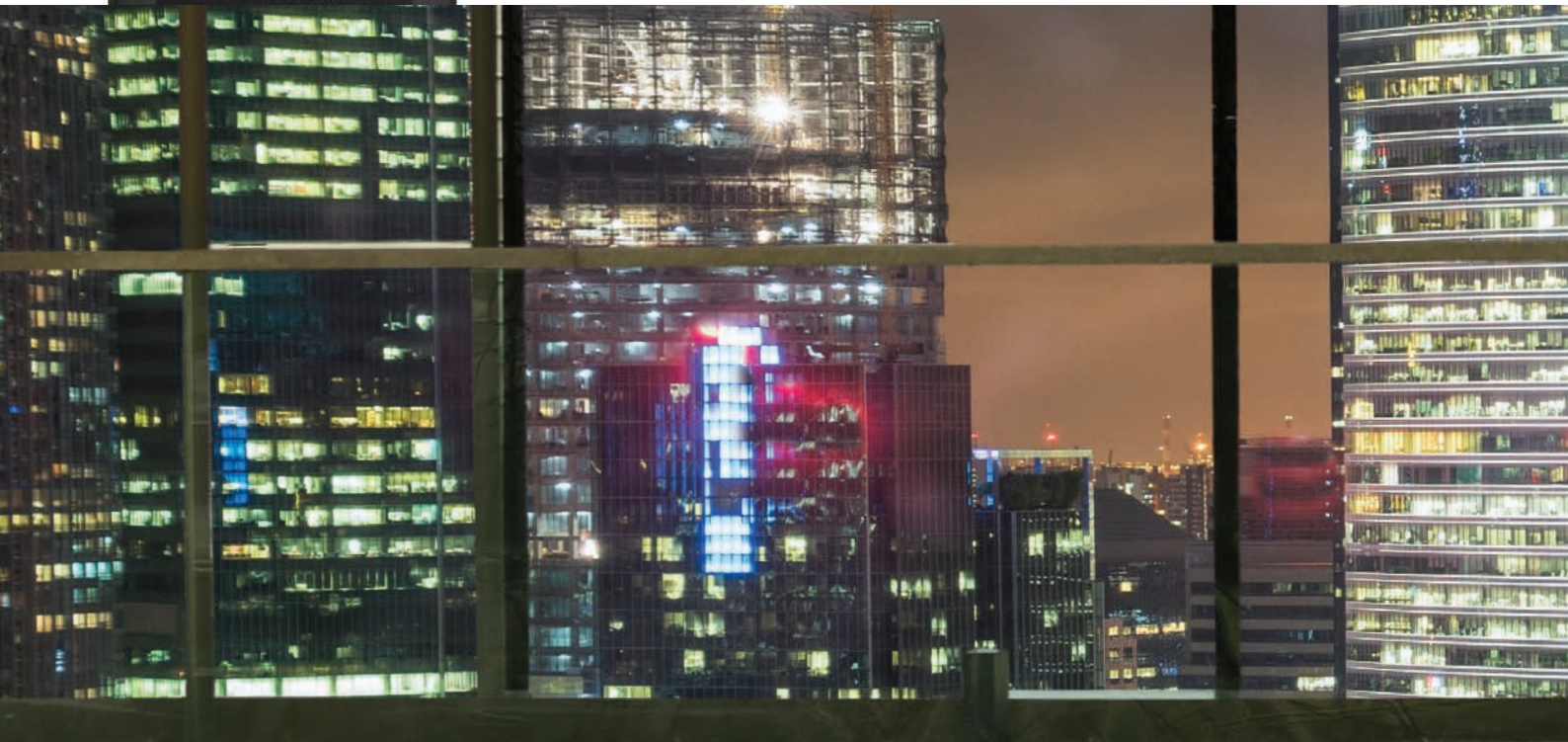
PROFESSIONELLE KOMMUNIKATION MIT STIL.

MOTOTRBO™ SL2600 DIGITALES HANDSPRECHFUNKGERÄT





DAS DIGITALE MOTOTRBO SL2600 HANDSPRECHFUNKGERÄT IDEAL FÜR DEN PROFESSIONELLEN EINSATZ

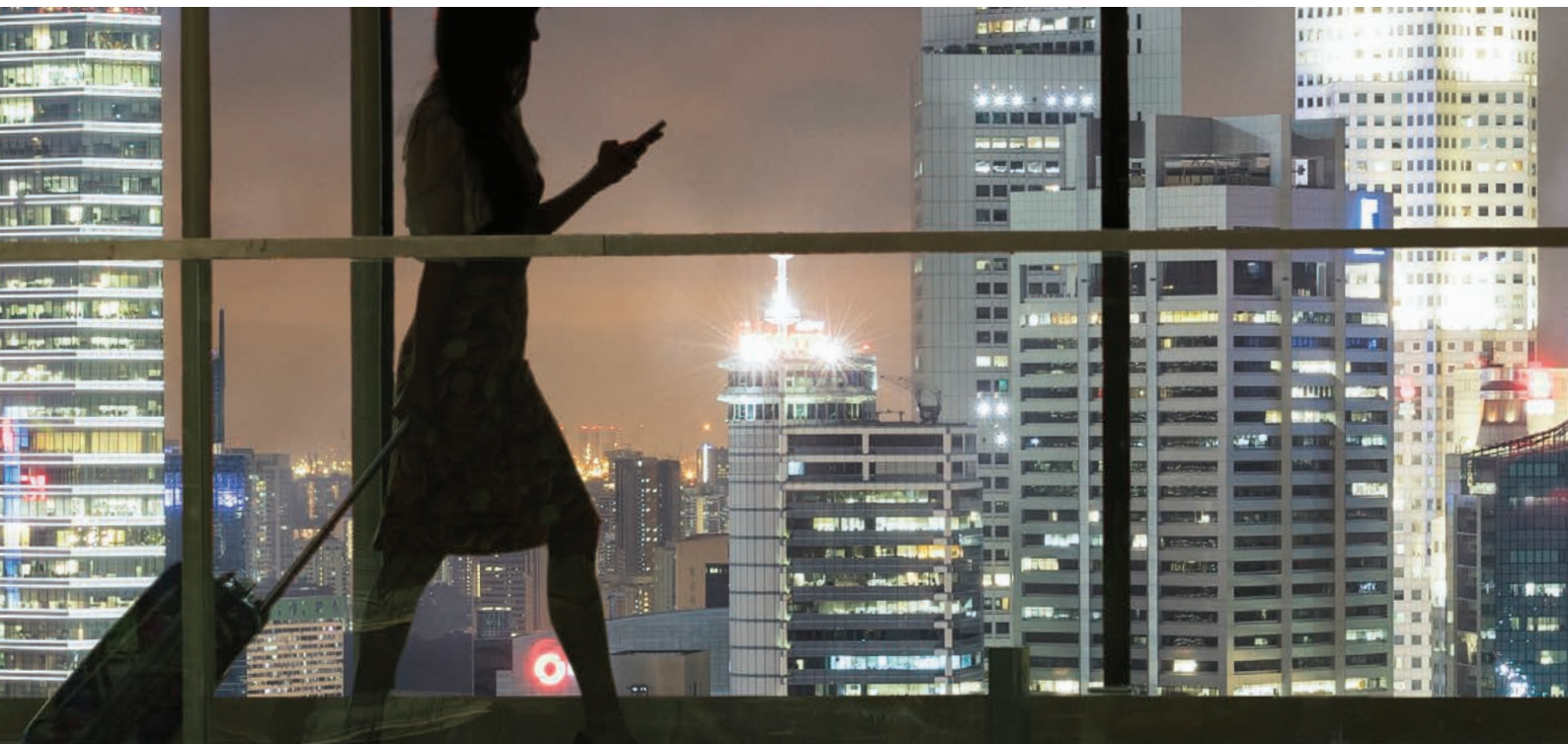


IHR TAGESGESCHÄFT VERTRAUT AUF SOFORTIGE
KOMMUNIKATION, UM AUSSERGEWÖHNLICHEN
SERVICE ANBIETEN ZU KÖNNEN. SIE MÖCHTEN JEDOCH
EIN GERÄT, DAS ZUGLEICH EIN ANSPRUCHSVOLLES
PROFESSIONELLES ERSCHEINUNGSBILD VERMITTELT.



WICHTIGE MERKMALE

- Attraktives Design
- Virtuelles Tastenfeld und Display
- Bluetooth®-Konnektivität
- Integriertes Wi-Fi®
- Systemfähig



Als schlankes und leichtes Gerät bietet das Digitalfunkgerät MOTOTRBO SL2600 sofortige Kommunikation in elegantem und dezentem Design. Es unterstreicht Ihr professionelles Erscheinungsbild und ermöglicht Ihnen, sich frei zu bewegen. Zugleich ist es widerstandsfähig und langlebig.

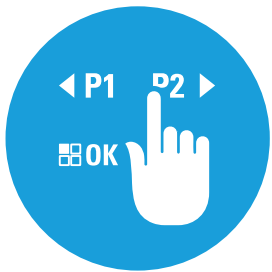
Das Design des SL2600 umfasst ein virtuelles Tastenfeld und ein Display, das Ihnen schnellen Zugang zu wichtigen Funktionen und Informationen auf einen Blick gibt, und dies alles, ohne Ihren Stil zu beeinträchtigen.

Stellen Sie diskret eine Verbindung zu Bluetooth® -Ohrhörern und Sensoren her und bewahren Sie sich Ihr elegantes Erscheinungsbild.

Führen Sie Software-Updates über WLAN durch oder benutzen Sie die in größeren Unternehmen verbreiteten Bündelfunksysteme, die sowohl Daten als auch Sprache unterstützen.

Das SL2600 ist Teil von Team Communications, unserer Kommunikationslösung, die es Mitarbeitern erlaubt, sofort, ohne Einschränkungen und zielgerichtet innerhalb des gesamten Unternehmens zu kommunizieren.

Das MOTOTRBO SL2600 Digitalfunkgerät.
Ideal für den professionellen Einsatz.



DISKRETE PRODUKTIVITÄT

DAS MOTOTRBO SL2600 DIGITALFUNKGERÄT IST MIT EINEM EINFACHEN VIRTUELLEN TASTENFELD UND EINEM DISPLAY AUSGESTATTET, UM DAS GERÄT ZU BEDIENEN UND STATUSMELDUNGEN AUSZUGEBEN, DIE AUFLEUCHTEN, WENN SIE RELEVANT SIND, UND DANN WIEDER VERSCHWINDEN.

Es simuliert Haptik und Reaktion eines physischen Tastenfeldes und es ermöglicht Ihnen, die Tasten so anzupassen, dass sie entweder vibrieren, einen Ton erzeugen oder nicht reagieren. Das OLED-Display mit zwei Zeilen zeigt Ihnen die wichtigen Informationen auf einen Blick an, u. a. zu Akkulaufzeit, Signalstärke, derzeitigen Kanal und Lauftexte.





PASST ZU IHREM STIL

DAS SCHLANKE, LEICHTE
UND ANSPRUCHESVOLLE
DESIGN DES
MOTOTRBO SL2600
BIETET IHNEN DIREKTE
KOMMUNIKATION, OHNE
SPERRIG ZU WIRKEN,
UND MIT DER HAPTİK
EINES TRADITIONELLEN
FUNKGERÄTS.

Mit einer Größe von nur 23 mm passt
es gut in Ihre Hand oder diskret in die
Jackentasche Ihres Anzugs oder in
Ihre Hosentasche. Es wiegt nur 190 g
- daher können Sie sich unbelastet frei
und bequem bewegen. Das schlanke
und attraktive SL2600 unterstreicht Ihr
professionelles Erscheinungsbild.





BEIM SPRECHEN DIE HÄNDE FREI HABEN

IN JEDEM BERUF, IN DEM
DAS ERSCHEINUNGSBILD
VON HÖCHSTEM
STELLENWERT IST, IST
ES WICHTIG, ELEGANT
UND ORGANISIERT
AUFZUTRETEN.

Das Digitalfunkgerät MOTOTRBO SL2600 verbindet sich mit drahtlosem Zubehör wie Bluetooth- Ohrhörern, wodurch Sie die Möglichkeit haben, Ihr Funkgerät außer Sichtweite, jedoch nicht außer Reichweite zu halten. Verwenden Sie Apps mit iBeacons, um Mitarbeiter direkt und genau zu lokalisieren. Da Bluetooth-Sensoren am Arbeitsplatz an Bedeutung gewinnen, kann das SL2600 auch mit Ihren neuen Geräten und Applikationen zusammenarbeiten.



OVER-THE-AIR UPDATES

IHR TEAM SOLLTE SICH AUF DIE ARBEIT MIT DEN KUNDEN KONZENTRIEREN KÖNNEN, OHNE SICH GEDANKEN ÜBER DIE EINRICHTUNG DER FUNKGERÄTE IM EINSATZ MACHEN ZU MÜSSEN. MIT EINGEBAUTEM WLAN KANN DAS SL2600 ÜBER FUNK UPDATES ERHALTEN.

Statt Geräte einzeln zu programmieren, können IT-Manager wertvolle Zeit einsparen, indem Sie Updates an die gesamte Gruppe senden. Die Funkgeräte bleiben in Betrieb.





BEREIT FÜR NOCH MEHR

DIE MOTOTRBO-SYSTEME SIND SKALIERBAR, SOMIT KANN IHR FUNKNETZ MIT IHNEN WACHSEN.

Das SL2600 unterstützt den konventionellen Betrieb für einzelne Orte und IP Site Connect, sodass Sie verschiedene Orte miteinander verbinden können. Oder Sie erweitern auf Capacity Plus für eine größere Gesprächskapazität dank der effizienten Nutzung von Kanal und Bandbreite dieses Bündelfunksystems von MOTOTRBO.





PERFEKTE TEAMARBEIT

DAS SL2600 IST TEIL VON
TEAM COMMUNICATIONS,
UNSERER
KOMMUNIKATIONSLÖSUNG
FÜR ARBEITSGRUPPEN.

Team Communications ermöglicht Mitarbeitern eine sofortige uneingeschränkte und intelligentere Kommunikation im gesamten Unternehmen. Vereinen Sie MOTOTRBO-Endgeräte mit WAVE-Push-to-talk und weiteren Datenlösungen und ermöglichen Sie so eine reibungslose Verbindung zwischen Maschinen, Anwendungen und Personen.





MIT VIELEN FUNKTIONEN





ZUBEHÖR

NUTZEN SIE IHR SL2600 BESTMÖGLICH MIT MOTOTRBO-ZUBEHÖR.

Bei der Entwicklung unserer nützlichen und innovativen Zubehörprodukte arbeiten wir eng mit unseren Kunden zusammen, um dem Anwender so die bestmögliche Kommunikationslösung anbieten zu können.



PMLN7190

Tragehalterung/Gürteltasche
mit drehbarem Gürtelclip



PMLN7076

Flexibler Trageriemen

SIE HABEN DIE WAHL:

- Tragelösungen
- Einzel- und Mehrfachladegeräte
- Ohrstöpsel und Ohrhörer
- Kopfhörer

Die komplette Zubehör-Liste finden Sie auf
www.motorolasolutions.com/SL2600



Weitere Informationen und die komplette Zubehör-Liste
finden Sie auf motorolasolutions.com/SL2600

Motorola Solutions Germany GmbH, Am Borsigturm 130, 13507 Berlin, Deutschland.

Die Verfügbarkeit hängt von den Gesetzen und Vorschriften des jeweiligen Landes ab. Alle Spezifikationen sind typische Werte, soweit nicht anders angegeben und vorbehaltlich etwaiger Änderungen.

MOTOROLA, MOTO, MOTOROLA SOLUTIONS und das stilisierte M-Logo sind Marken oder eingetragene Marken der Motorola Trademark Holdings, LLC und werden im Rahmen einer Lizenz verwendet. Alle weiteren Marken sind Eigentum der jeweiligen Inhaber. © 2018 Motorola Solutions, Inc. Alle Rechte vorbehalten. EMEA1DE 04/18



ATS Elektronik GmbH
Albert-Einstein-Str. 3 | 31515 Wunstorf
Tel. 0 50 31/ 95 48 - 0 | Fax - 153 33
info@ATSONline.de | www.ATSONline.de